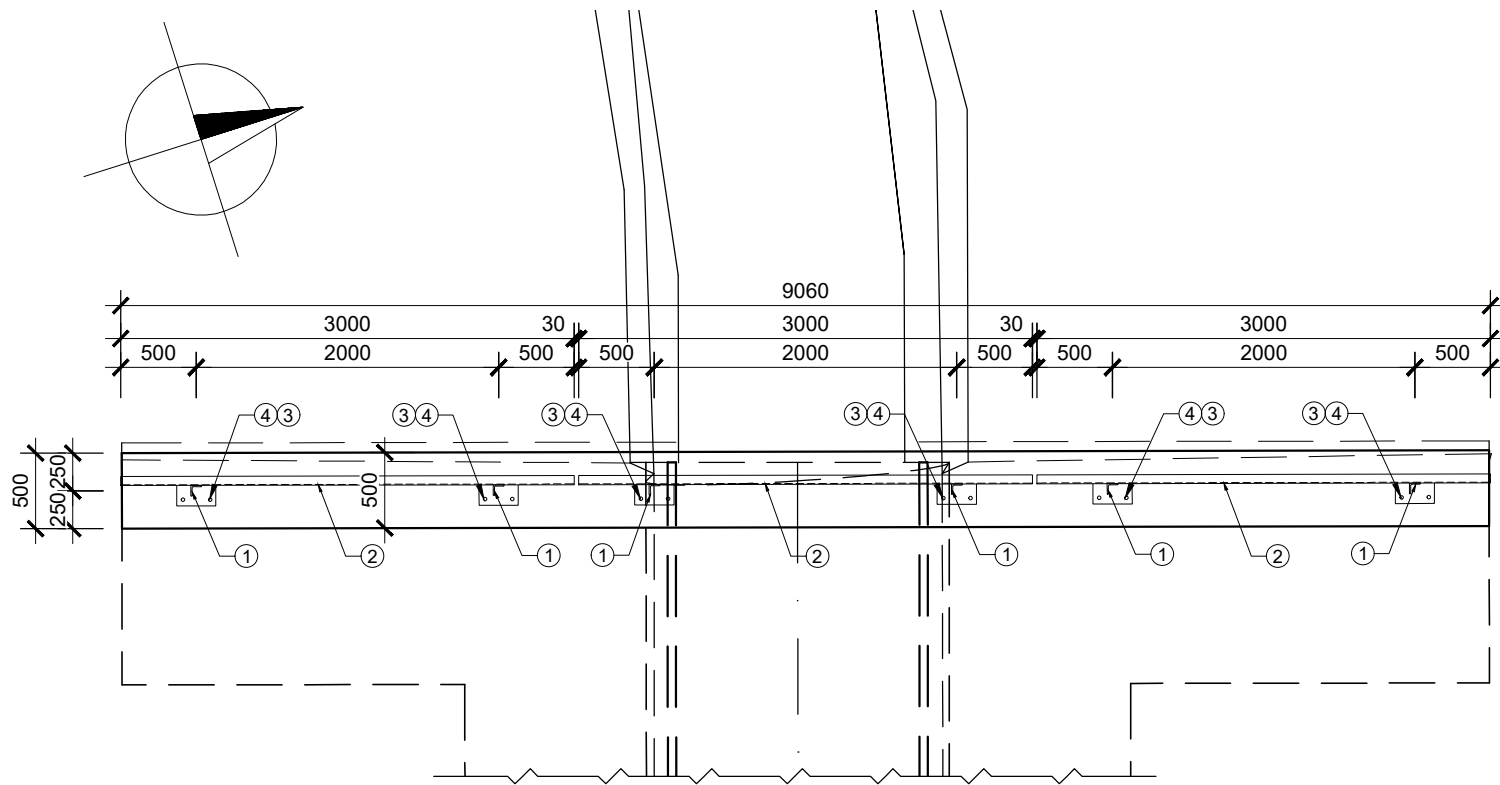
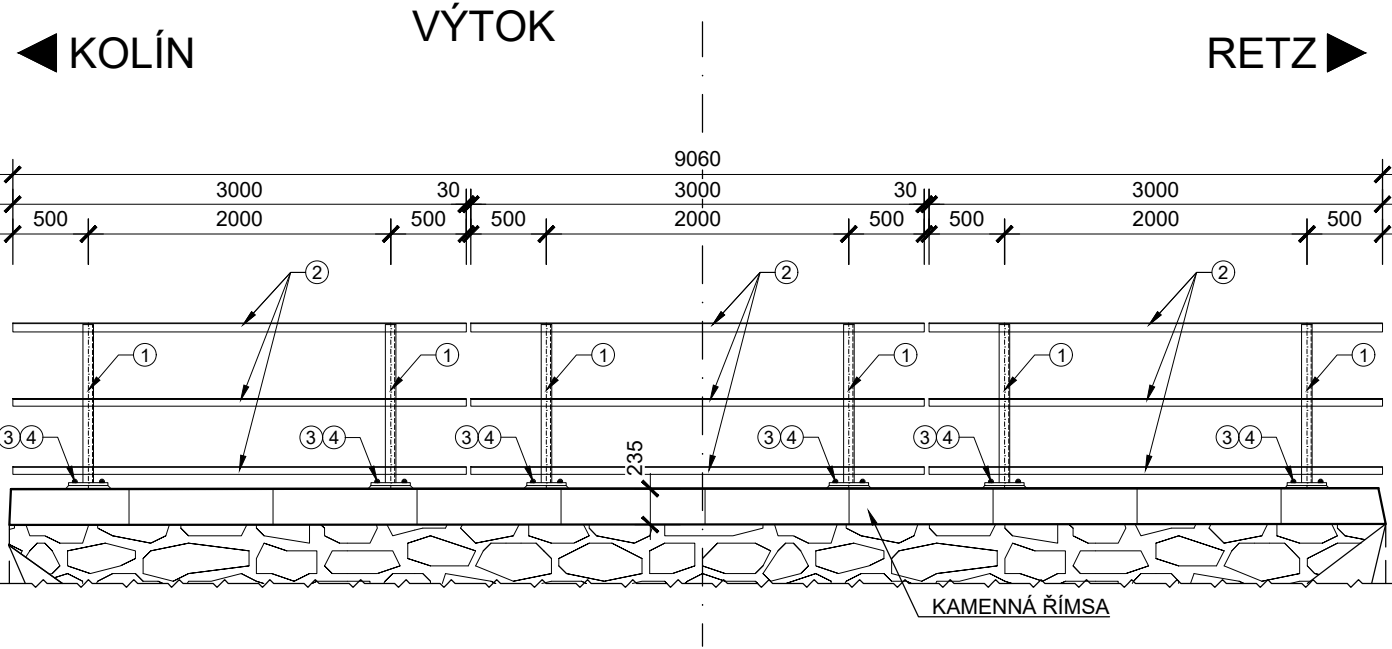


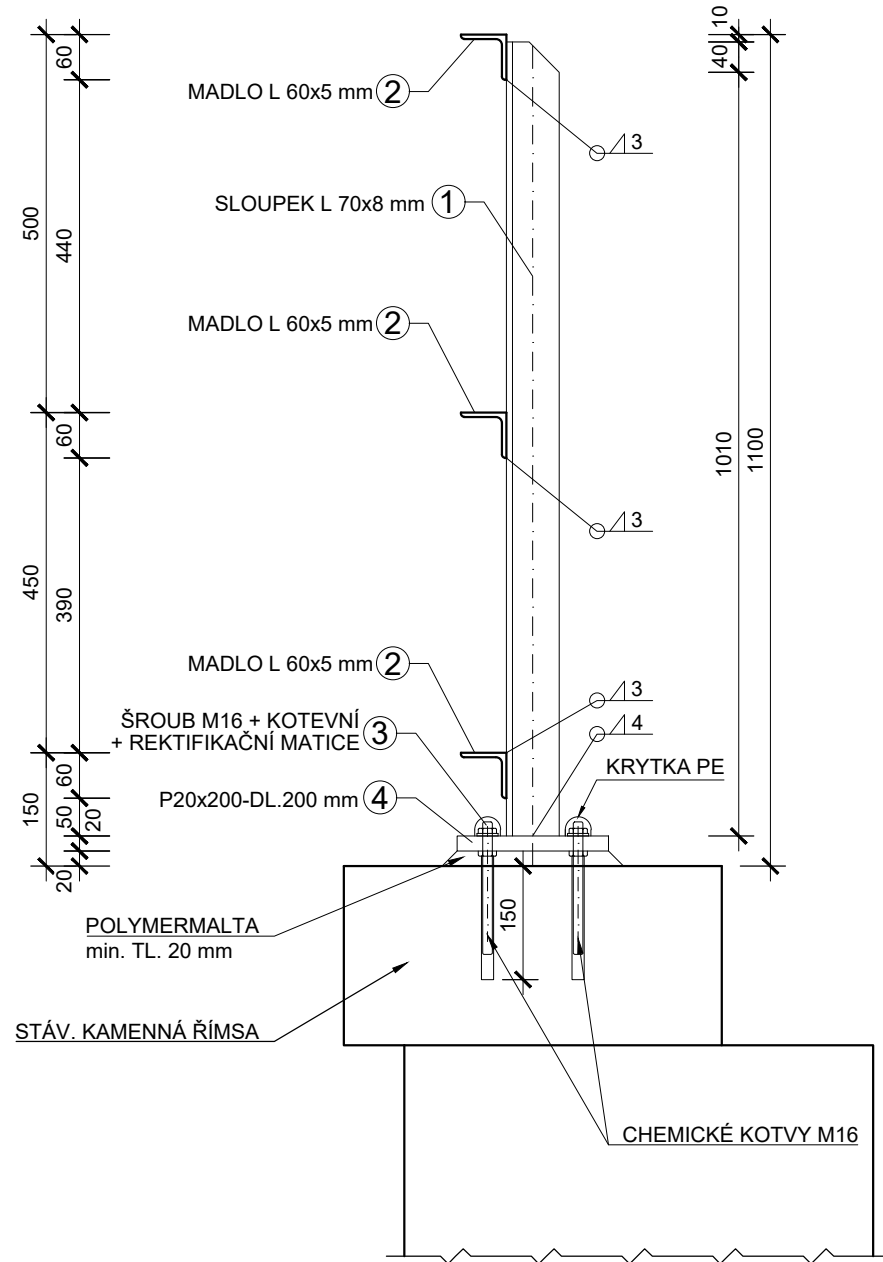
PŮDORYS M 1:50



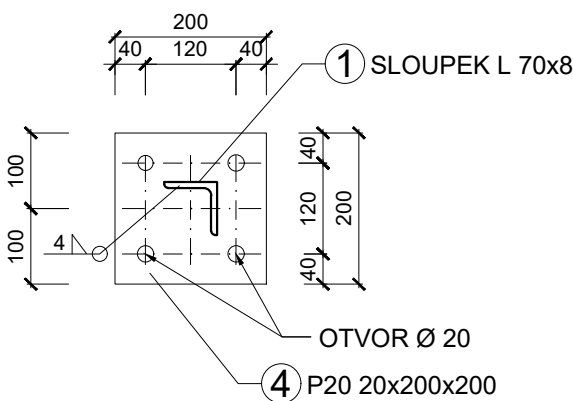
POHLED ZLEVA M 1:50



PŘÍČNÝ ŘEZ M 1:10  
KAM. ŘÍMSA



④ PATNÍ DESKA M 1:10



VÝKAZ MATERIÁLU ZÁBRADLÍ

Č. POLOŽKY	PRVEK	POPIS	MATERIÁL	ks	DÉLKA [mm]	HMOTNOST [kg/m]	HMOTNOST [kg/ks]	DÉLKA CELK. [m]	CELK HMOT. [kg]
1	SLOUPEK	L70x70x8	S235 JR	6	1050	8,37	8,79	6,30	52,73
2	MADLO	L60x60x5	S235 JR	9	3000	4,57	13,71	27,00	123,39
3	KOTEVNÍ ŠROUB	M16 (včetně matic a podložek)	NEREZ A4	24	-	-	0,30	-	7,20
4	PATNÍ DESKA	P20x200x200	S235 JR	6	-	-	6,28	-	37,68
CELKOVÁ HMOTNOST ZÁBRADLÍ (+2 % svary) [kg]									225,42

POZNÁMKA:

- TŘÍDA PROVEDENÍ KONSTRUKCE EXC2 DLE ČSN EN 1090-2, MATERIÁL S235 JR
- POVRCHOVÁ ÚPRAVA (ZINKOVÁNÍ PONOREM + ONS 91):
  - SKLADBA: STUPEŇ PŘÍPRAVY Be - MOŘENÍ V KYSELINĚ
  - ŽÁROVÝ POVLAK NANÁŠENÝ PONOREM Zn
  - ZÁKLADNÍ NÁTĚR NA EPOXIDOVÉ BÁZI (EP) min. tl. 80 µm
  - VRCHNÍ NÁTĚR POLYURETHANOVÝ (PUR) min. tl. 80 µm
  - CELKOVÁ TLOUŠŤKA NÁTĚROVÉHO SYSTÉMU 160 µm (BEZ ZAPOČTENÍ ZINKOVÁNÍ PONOREM)
- ODSTÍN VRCHNÍHO NÁTĚRU URČÍ INVESTOR
- POŽADOVANÁ ŽIVOTNOST JE VELMI VYSOKÁ
- POŽADOVANÝ STUPEŇ KOROZNÍ AGRESIVITY C4 - VYSOKÁ
- PRO VÝROBU ZÁBRADLÍ BUDE ZPRACOVÁN VTD
- KOTEVNÍ ŠROUBY BUDOU VČETNĚ MATEK NEREZOVÉ A4-70, KRYTKY BUDOU Z PE
- HMOTNOST ZÁBRADLÍ VLEVO I VPRAVO CELKEM (VČETNĚ 2% SVARY): 226 kg
- MATERIÁL JE VYKÁZÁN PRO ZÁBRADLÍ VPRAVO A VLEVO

SOUŘADNICOVÝ SYSTÉM: S-JTSK  
VÝŠKOVÝ SYSTÉM: Bpv

STAVBA: <b>Oprava mostu v km 254,069 na trati Retz - Kolín</b>				
OBJEDNATEL: <b>Správa železnic, s.o. Oblastní ředitelství Brno</b> Kounicova 26 611 43 Brno				
OBJEKT: <b>SO 201 Most v km 254,069</b>		Část: <b>D.2.1.4</b>		Paré:
PŘÍLOHA: <b>ÚHELNÍKOVÉ ZÁBRADLÍ NA VTOKU</b>		Příloha: <b>5</b>		